



信頼性の高い 豚舎の自動給餌システム



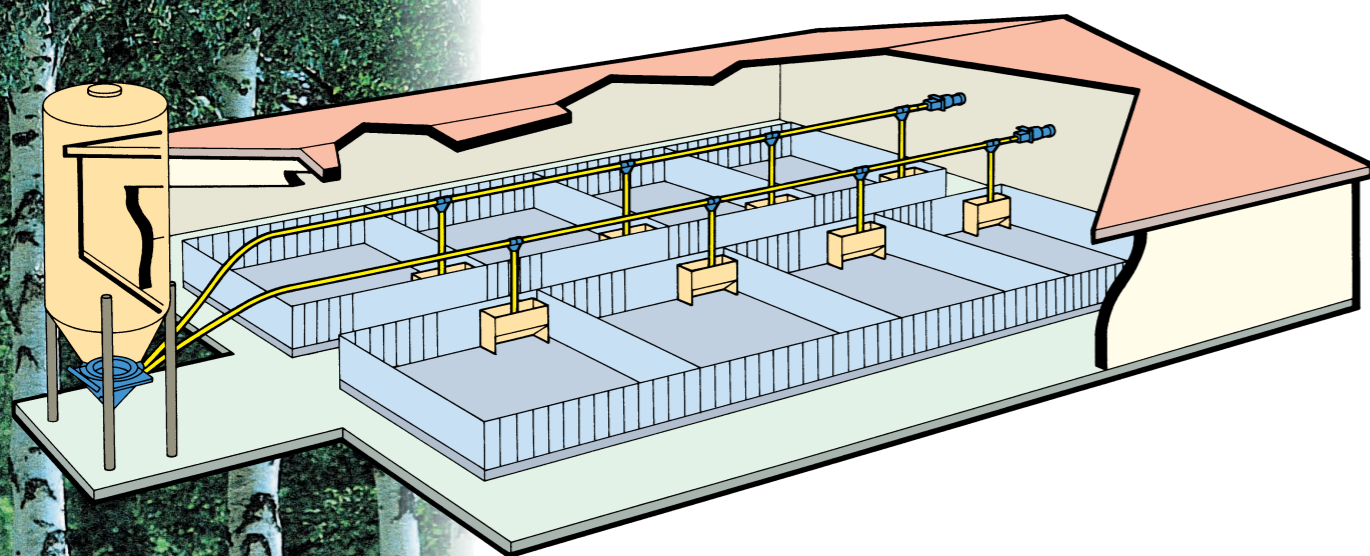
配合設備から自動給餌まで
餌の設備のトータルプランナー

オーガーコンベアー S-50 & S-75

	モーター容量	搬送量	最大搬送距離
S-50型	3φ 400W	200~500kg/H	90m
S-75型	3φ 400W 3φ 750W	900~1500kg/H	20m 70m

最大搬送距離は餌の種類等の諸条件によって異なります。

- 屋外の飼料タンクより、オーガー（軸無しスクリュウ）によって豚舎内に飼料を搬送し、適量を自動的に給餌するシステムです。
- 豚舎の長さ、必要搬送能力、給餌方法の違いによって機種サイズを選定していただけます。
- 不断給餌システム
各豚房に設置されたドライフィーダー、ウェットフィーダーあるいはドライ&ウェットフィーダーに飼料を自動搬送し、センサーによって搬送を停止させる自動給餌システムです。
- 制限給餌システム
豚舎内に設置されたストックホッパーに飼料を自動搬送し、設定された量の飼料を給餌するシステムです。
手動ウィンチによる給餌と電動ウィンチによる自動給餌があります。
- 2ライン方式の給餌システムを採用することにより、前期、後期飼料を時期に合わせて給餌することができます。



平行2連タンク下ホッパー (30°)
タンク下ホッパーはシングルが標準ですが2連、3連もオプション設定されています。



S-50不断給餌ライン

屋外飼料タンクより、オーガーコンベアーによって各豚房の飼槽に餌が搬送され、搬送が終了するとセンサーによって自動停止。24時間タイマーによる無人化システムも可能です。



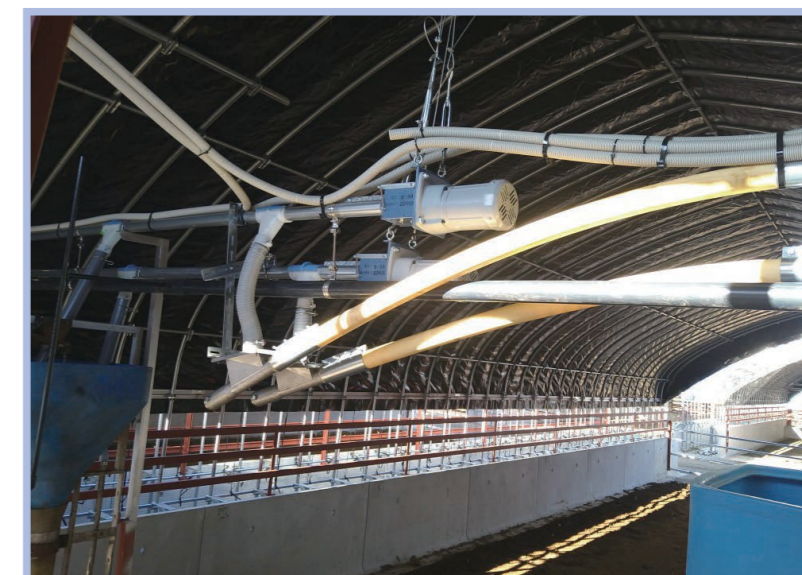
S-50制限給餌ライン

ストックホッパーによる制限給餌ラインです。透明性抜群のストック部とスライド式の計量ホルダーにより、計量設定が迅速確実に行えます。透明パイプ部分が餌のホコリ等でよごれた場合は簡単に取外して洗浄可能です。24時間タイマーによる多回給餌も、もちろん可能です。



外部搬送ライン

S-75の搬送ラインで遠方の飼料タンクから各豚舎のタンクに飼料を搬送。さらにそのタンクから屋内の豚房の給餌器にWK-38（ケーブルコンベアー）CK-38（チェーンコンベアー）で搬送しています。



S-50乗継ライン

S-50の複数乗継ライン、一台では不可能な距離・レイアウトでも乗継なら搬送可能、乗継ホッパーはリミット不要の省スペース設計です。

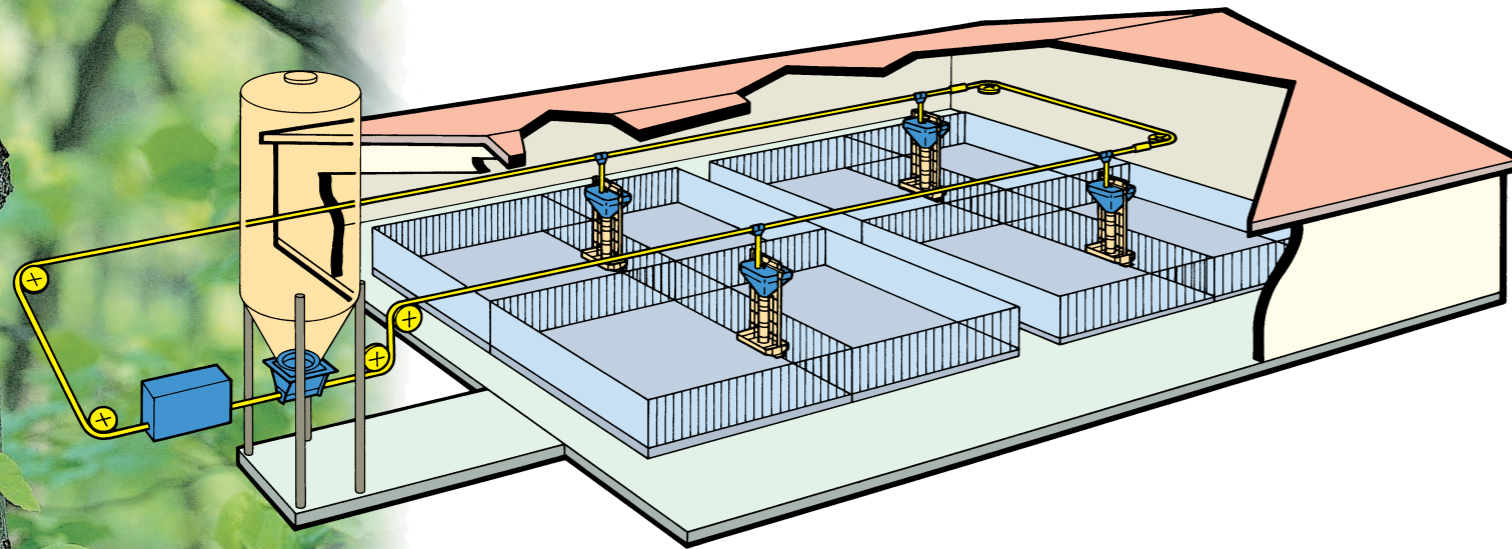
ケーブルコンベアー WK-38・WK-50

チェーンコンベアー CK-38・CK-50

	モーター容量	搬送量	最大搬送距離
WK-38型	3φ 400W	300~600kg/H	250m
CK-38型	3φ 750W		
WK-50型	3φ 750W	500~1000kg/H	250m
CK-50型			

最大搬送距離は餌の種類、コーナーの数あるいはモーターの容量によって異なります。

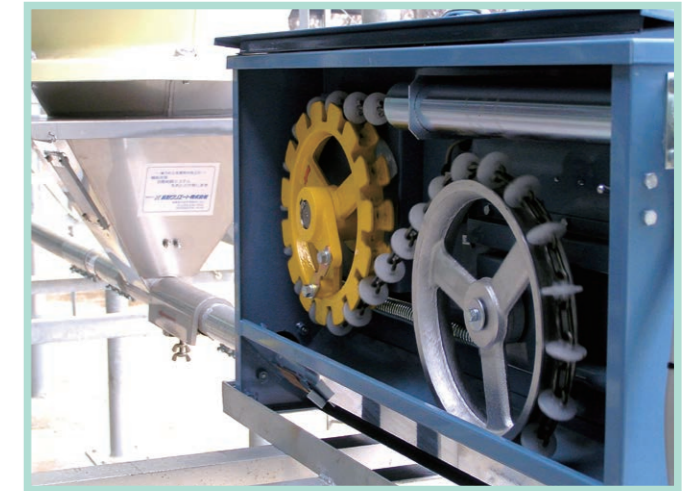
- 多数列豚舎等、複雑な豚舎の飼料搬送に威力を発揮します。
- フレキシブルなワイヤーあるいはリンクチェーンに加熱装着されたプラスチックディスクにより、飼料の分離を押さえて長距離をハイスピードで搬送します。
- 90度コーナーによって搬送ラインの方向転換は自由自在、どんな角度のラインでも設置可能です。
- 騒音がほとんど無く、複雑な豚舎音によるストレスを発生させません。
- オーガーコンベアーと同様、不断給餌システムおよび制限給餌システムいずれも可能です。
- 2ライン方式の給餌システムの導入により、複列豚房の豚舎における前期、後期飼料の給餌切り替えが容易に可能となります。



平行2連タンク下ホッパー
タンク下ホッパーはシングルが標準です。
2連、3連が必要な場合はご相談ください。



CK/WK-50給餌ライン（飼料タンク2連×2台）
飼料タンク2基取りの2ラインシステムです。前期、後期の飼料をそれぞれ反対方向から搬送し、豚舎内の豚房の飼育日令に合わせた給餌を行っています。



CK/WK-38給餌ライン（飼料タンク部）
ドライブユニット、タンク下ホッパー、飼料点検パイプ及び90度コーナーです。飼料の種類、搬送距離に合わせ、点検パイプで飼料の搬送状態を確認しながら半円シャッターで搬送量の調整を行います。また、万一の場合タンクから飼料を直接取り出せる餌取りだしダンパー（オプション）が用意されています。



薬品添加機
自動給餌ラインに薬品を直接添加することが可能です。スピードコントローラーで添加量の調整が可能、シンプル構造なので分解洗浄も簡単に行えます。

循環式飼料搬送機



- 畜舎内にリミットスイッチが要りません、移動作業を省力化。
- 24時間タイマーにより任意の時間に起動。循環ホッパー内部のスイッチで自動的に運転停止。
- 給餌時間のムダや飼料の傷みを軽減します。

制限給餌用フィーダー

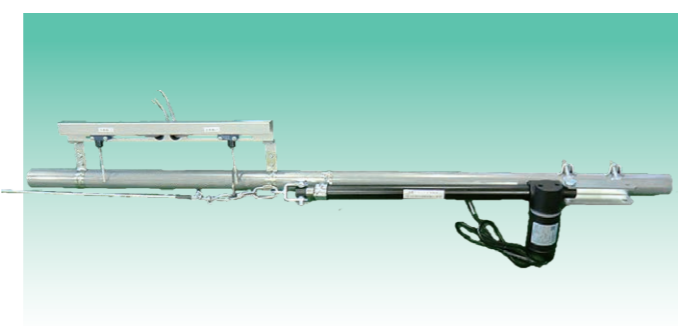
ストックホッパー



何処でもカンタン
洗浄可能

- 本体は丈夫で長持ちポリカーボネイト製、透明性も塩化ビニールに比べて格段に優れています。
- ストック量は1~9リットル、餌の量の調節はスライド式の量調整ホルダーでワンタッチ、非常にスピーディーです。

リニアウォーム電動開閉装置



- 直線動作によりウインチを用いることなく、電動でストックホッパーのシャッター開閉を行います。
- 手動制御、全自動制御、ご希望にお応えするコントロールユニットが用意されています。

母豚不断給餌用フィーダー

セルフホッパー



- 母豚不断給餌は成績向上(子豚数や子豚体重等の増)が見込めます。
- 餌残しの減少により飼料ロスの削減、清掃時間の短縮効果も期待できます。
- シンプル構造で簡単分解・洗浄が可能です。

コントロールユニット

※標準外の制御を希望する場合はご相談ください。



C2型ユニット

- 手動スタート式
- 手動停止又はセンサー停止
- 24時間タイマー接続可能



A2型ユニット

- 手動自動切換え式
- センサーによる自動スタート自動停止の繰り返し
- 24時間タイマー接続可能



S型ユニット

- 手動スタート式
- 光電式センサーによる自動停止
- センサーを移動する必要なし
- 24時間タイマー接続可能



DT-C型ユニット

- 手動スタート式
- 手動停止又はセンサー停止
- タイマーによって最大運転時間を設定できます。



WFS型ユニット

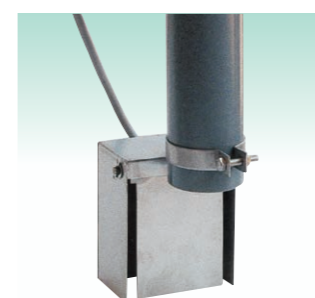
- 制限給餌用全自動コントロールユニット
- 24時間タイマーによる給餌時間の設定
- 設定時刻に給餌の開始
- 給餌終了後計量ホッパーのシャッターを閉じる
- 計量ホッパーへの飼料の搬送開始
- 計量ホッパーへの飼料の搬送停止



REL型ユニット

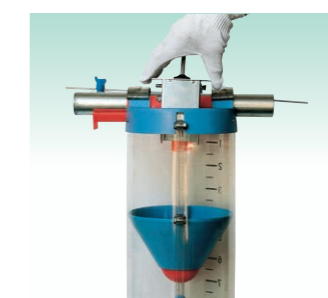
- 複数台乗継用ユニット
- 乗継ホッパー内はリミット不要
- 間欠運転によりオーバーフロー防止
- 手動自動の切替え可能

センサー



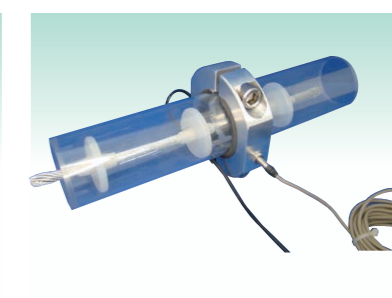
オートスイッチ

- 最終の給餌器にとりつけます。
- 搬送中継用にも使用します。
- リミットスイッチ内臓
- ステンレス製でサビません。
- 安価で確実動作



制限用オートスイッチ

- 制限給餌の場合のラストのストックホッパーに取り付けます。
- スwitchの移動は上蓋の穴に抜き差しするだけです。



光電管(ランプ&センサー)

- 搬送ラインに直接組み込み、移動する必要がありません。

オーガーコンベアー構成ユニット

駆動部

- シンプルな構造でメンテナンスフリーのギヤードモーター仕様
- モーターはS-50が400W、S-75が400と750W、飼料の種類と搬送距離によって選定します。
- いずれも飼料が詰まった場合は装置を保護する安全スイッチがついています。



ギヤードモーター

タンク下ホッパー



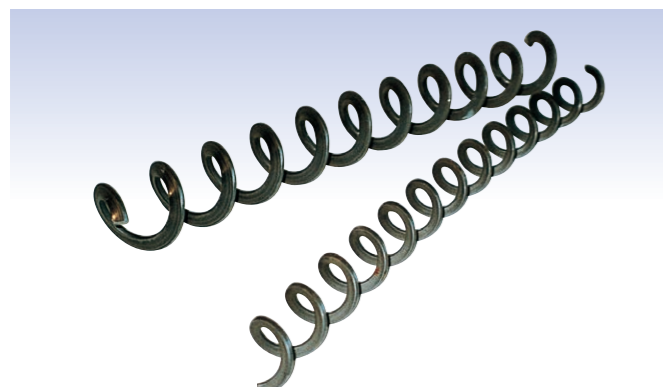
- タンクより搬送ラインに飼料を供給するユニットで、ブリッジ防止の振動バネが内蔵されています。
- タンクから直接餌を取り出せる餌取りだしダンパーがオプションで用意されています。
- ステンレス製が標準となっており、サビの心配がありません。
- 2ライン用2連ホッパー等、多連のホッパーも製作します。

ドロップパイプユニット



- S-50、K-50兼用のドロップパイプユニットです。
- ワイヤー式・スライド式をお選びいただけます。
- 飼料搬送用オーガーコンベアー S-75のドロップパイプユニットです。2台、3台と中継する事により長距離搬送を実現し、タンクの設置場所を選びません。

オーガー



- 入念な熱処理行程を経て製造された特殊鋼の軸無しスクリューです。
- 小さな半径で柔軟に曲がりますので、飼料タンクの設置場所を選びません。

洗浄型タンク下ホッパー

- ◆ タンク内の洗浄液をスムーズに排出。
- ◆ 洗浄用具を取り付ける必要がありません。



- 特別な装置は必要ありません。ドレインシャッターを開けるだけで飼料タンク内が洗浄できます。
- サルモネラ菌対策が安価な設備投資で実現できます。
- 飼料搬送ラインが既に設置されていてもタンク下ホッパーを交換するだけの簡単工事です。
- 本体はステンレス製で、サビ等の心配はありません。

ケーブルコンベアー構成ユニット

ドライブユニット



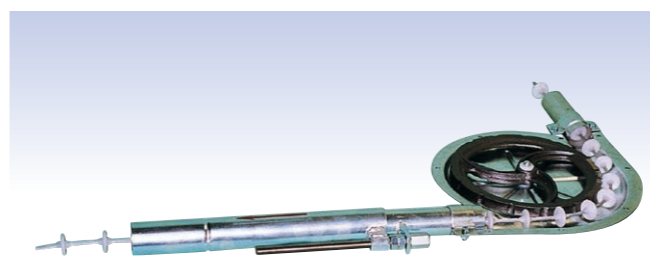
- 搬送距離、コーナーの数によってモーターの容量が異なります。
WK-38&CK-38 : 400W/750W
WK-50&CK-50 : 750W
- 簡素で堅牢で使い易く、長時間の過酷な運転に答えます。

タンク下ホッパー



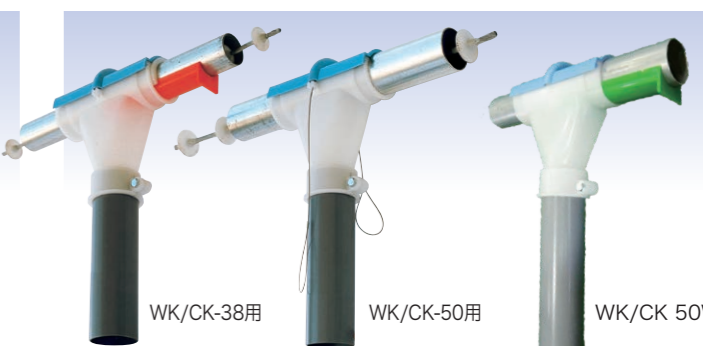
- タンクより搬送ラインに飼料を供給するユニットで、ブリッジ防止の振動バネが内蔵されています。
- 飼料の送り量がワンタッチで調整できます。
- タンクから直接餌を取り出せる餌取りだしダンパーがオプションで用意されています。
- ステンレス製が標準となっており、サビの心配がありません。
- 2ライン用2連ホッパー等、多連のホッパーも製作します。

90° コーナー&タイトナー



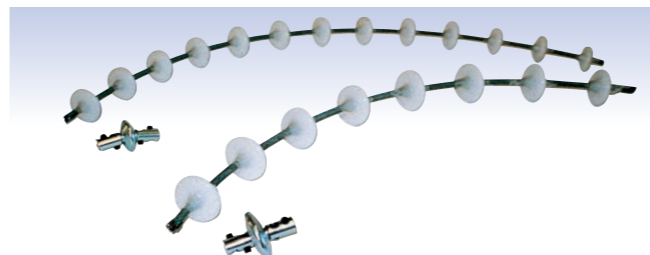
- 搬送の方向転換は90度コーナーによって自由自在です。
- WK/CK-38、WK/CK-50のコーナーカバーは全てステンレス製、メタルは潤滑油不要の耐磨耗性に優れたエンジニアリングプラスチックでメンテナンスフリーです。
- 飼料搬送ケーブルの伸びはケーブルタイトナーを伸縮させることによって吸収させます。

ドロップパイプユニット



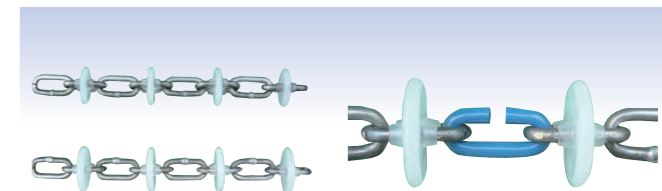
- 飼料を搬送ラインから給餌器(計量ホッパー等)に落とすユニットです。
- WK/CK38、WK/CK50ともにスライドシャッター式(W型)、ワイヤーシャッター式(S型)をお選び頂けます。

ケーブル&ケーブルジョイント



- 耐摩耗性と耐衝撃性に優れた特殊なプラスチックを、柔軟性に富んだワイヤーに加熱装着した飼料搬送用ケーブルです。
- ケーブルジョイントは4本のネジを締めるだけで搬送ケーブルを確実にジョイント、特殊な工具を必要としません。

チェーン&チェーンジョイント



- 特殊プラスチックディスクをリンクチェーンに加熱装着、HACCP対策に有効です。
- チェーンジョイントはチェーンの末端にひっかけるだけ、特殊工具は不必要。

堆肥搬送用スクリーコンベアー

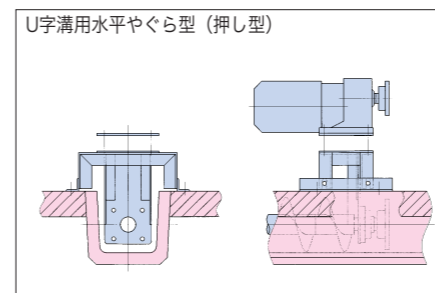
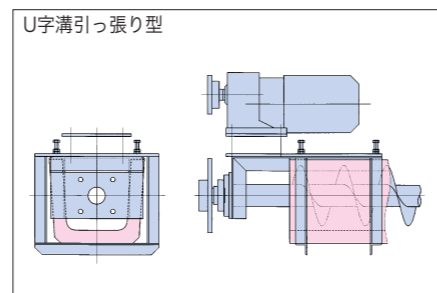
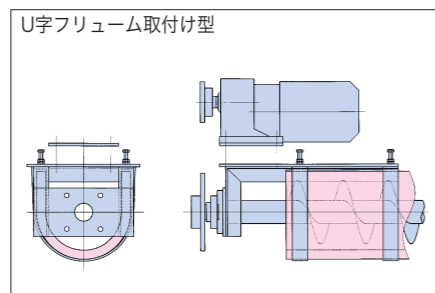
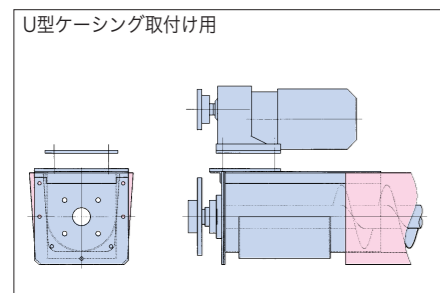
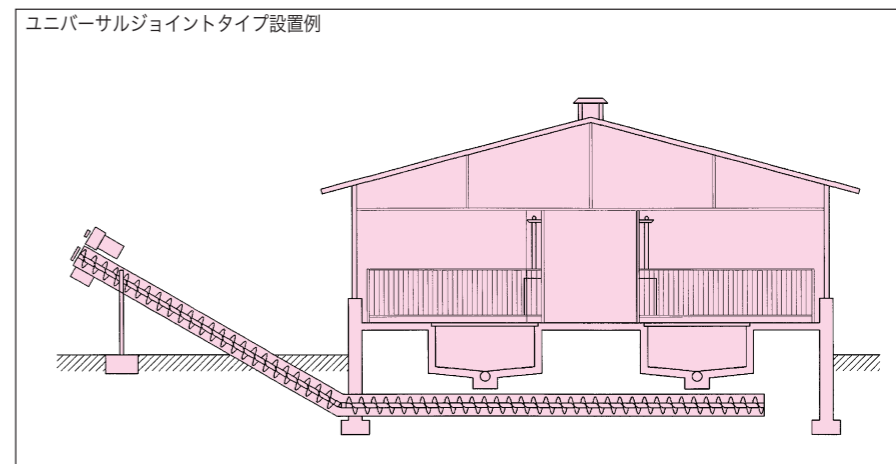
- 長野クリエートの堆肥搬送用スクリーコンベアーは、外径210mmを標準としています。
- ケーシングは、市販のU字溝240巾、U字フリューム250巾、あるいは弊社製U型ケーシング（Uトラフ）のいずれも可能です。
- スクリーコンベアーの中間にユニバーサルジョイントを使用することにより、最大20度の範囲で角度を変更することが可能となり、1台のモーターで2台分の能力を発揮します。
- スクリーの仕上げは赤色錆止め塗装が標準ですが、オプションで亜鉛ドブ漬けメッキやステンレス製も用意されています。
- U型ケーシングの材質も板厚3.2mmのSS材（鉄板）が標準ですが、亜鉛ドブ漬け、あるいはステンレス製のいずれも製作いたします。
- スクリーの仰角（傾斜角）は最大30度となっており、高所への堆肥搬送が可能です。搬送が可能な角度は堆肥に含まれる水分によって異なりますので事前に相談ください。
- グリース潤滑方式のギヤードモーターを使用していますので、メンテナンスの手間が省けます。
- 規格以外の堆肥搬送スクリーも設計製作いたしますのでお問い合わせください。



U字フリュームへ取り付け



Uトラフスクリー（オールステンレス）



飼料搬送用スクリーコンベアー

- オーガーコンベアー、ケーブルコンベアーが比較的少量の飼料を、場所を選ばず長距離搬送するのに対し、飼料搬送用の軸付きスクリーコンベアーは、比較的短い距離の大量搬送に適しています。
- 0°から垂直まであらゆる角度のスクリーを選定できますので、仰角の大きいスクリーと水平スクリーを数基組み合わせることによって高所を遠方まで搬送することも出来ます。
- 二股ダンパーやダンパー付きシュート等のオプションを取り付けることにより、飼料の配合や搬送先の飼料タンクの切り換えも自由に行えます。
- 搬送パイプの直径は139.8、190.7を標準としています。さらに大量の搬送が必要とされる場合はU型ケーシング（Uトラフ）スクリーを使用します。

■傾斜搬送用スクリーコンベアー（0°～65°）

	搬送量	搬送距離（最大）
SC-140	3.5～7.5トン/H	20m
SC-190	8～20トン/H	15m



SC-190による飼料搬送（水平より傾斜スクリーへ中継）



飼料タンク（20基）へ Uトラフスクリーで飼料搬送（エア駆動のシャッターと二股ダンパー付き）

長野クリエイトは養豚農家の省力化に貢献します

畜舎の石灰散布を
ラクラク効率的に!

きんとらん
菌止運

死亡豚搬送専用台車

 **トンレツカー**



製造・発売元

餌の設備のトータルプランナー

 **長野クリエイト株式会社**

〒389-0811 長野県千曲市須坂491-2
TEL.026-276-0730 (代表) FAX.026-276-4104
E-mail a-create@nagano-create.co.jp
URL <http://www.nagano-create.co.jp>

代理店

※本カタログに記載されている内容は、改良のため予告無く変更されることがあります。